

# JET

Godets d'élèveur

*Elevator buckets*

Cangilones de elevador

*Elevatorbecher*



**STIF**





**GODET D'ELEVATEUR**

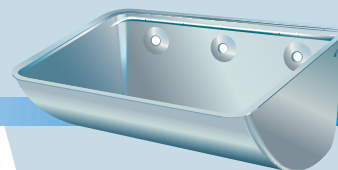
**ELEVATOR BUCKET - CANGILON DE ELEVADOR - ELEVATORBECHER**

## GAMME

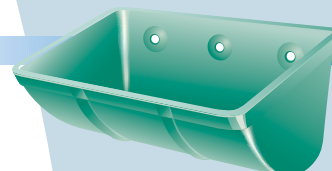
**RANGE - GAMA - BAUREIHE**



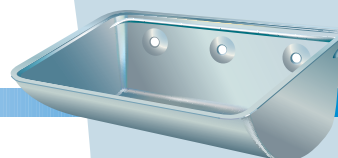
- **Fabrication en acier embouti**  
*Pressed steel - Fabricación de acero estampado*  
*Hergestellt aus tiefgezogenem Stahlblech*



- **Fabrication matières plastiques injectées**  
*Injected plastic material manufacturing*  
*Fabricación en plástico inyectado*  
*Hergestellt im Spritzverfahren*



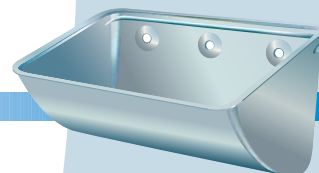
- **Fabrication en acier embouti**  
*Pressed steel - Fabricación de acero estampado*  
*Hergestellt aus tiefgezogenem Stahlblech*



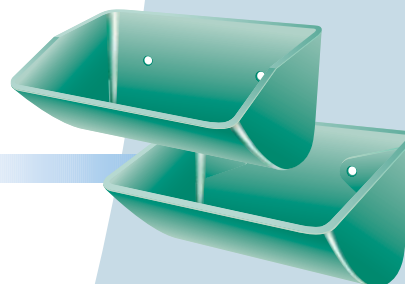
- **Fabrication matières plastiques injectées**  
*Injected plastic material manufacturing*  
*Fabricación en plástico inyectado*  
*Hergestellt im Spritzverfahren*



- **Fabrication en acier embouti**  
*Pressed steel - Fabricación de acero estampado*  
*Hergestellt aus tiefgezogenem Stahlblech*



- **Fabrication matières plastiques injectées**  
*Injected plastic material manufacturing*  
*Fabricación en plástico inyectado*  
*Hergestellt im Spritzverfahren*



**JONCTIONS DE SANGLE - BELT JUNCTION - UNIONES DE SANGLA - GURTVERBINDUNG**

**BOULONNERIE - BOLTS - TORNILLERIA - SCHRAUBEN**

**OPTIONS POSSIBLES - POSSIBLE OPTIONS - OPCIONES POSIBLES - MÖGLICHE OPTIONEN**

**GODETS SPÉCIAUX - SPECIAL BUCKETS - CANGILÓN DE ELEVADOR - ELEVATORBECHER**

*Etudes techniques et devis sur demande - Technical research and quotation on request*

*Estudios técnicos y cotizaciones a petición - Technische Untersuchungen und Kostenvoranschlag auf Anfrage*

Document non contractuel - Non contractual document - Documento no contractual - Unverbindlich



**SOCIÉTÉ DE TÔLERIE INDUSTRIELLE FRANÇAISE**

Z.A. de la Lande - 49170 Saint-Georges-sur-Loire - FRANCE - Tél. 33 2 41 72 16 82 - Fax 33 2 41 39 32 12

E mail : sales@stifnet.com - Web : www.stifnet.com

# JET

## GODET D'ELEVATEUR

Fabrication en acier embouti

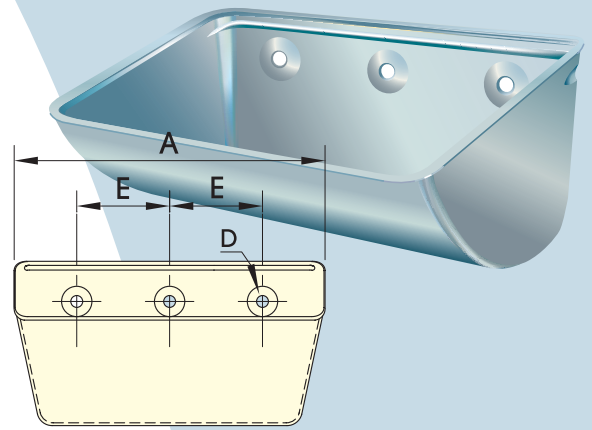
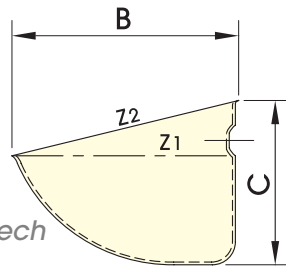
ELEVATOR BUCKET - Pressed steel

## CANGILON DE ELEVADOR

Fabricación de acero estampado

ELEVATORBECHER

Hergestellt aus tiefgezogenem Stahlblech



N°	A mm	B mm	C mm	TROUS Holes - Orificios - Löcher			CAPACITE Capacity - Capacidad Kapazität		GODETS Buckets Cangilones Becher /mitr	POIDS - Weight - Peso - Gewicht Kg					
				Nbr	D mm	E mm	Z2 (ℓ)	Z1 (ℓ)		1,0 mm	1,2 mm	1,5 mm	2,0 mm	2,5 mm	3,0 mm
JET 08-080	85	80	58	2	8	43	0,21	0,18	15	0,11					
JET 10-090	105	92	70	2	8	50	0,38	0,26	14	0,15					
JET 12-100	125	103	80	2	8,5	67	0,62	0,45	10,3		0,27				
JET 13-120	138	125	90	2	8,5	70	0,77	0,65	10,3			0,40			
JET 14-120	146	120	90	2	8,5	70	0,87	0,65	10,50			0,40			
JET 15-140	154	140	108	2	9	70	1,25	0,95	8,5			0,54			
JET 18-140	188	141	110	2	9	100	1,75	1,38	8,5			0,65			
JET 20-140	207	142	110	2	9	100	1,79	1,37	8,5			0,73			
JET 22-140	227	142	110	2	9	120	2,00	1,58	8,5			0,77			
JET 23-140	237	142	110	2	9	120	2,08	1,60	8,5			0,81			
JET 20-160	205	169	132	2	11	100	2,60	2,03	7				1,18		
JET 23-160	235	169	132	2	11	120	3,00	2,40	7				1,33		
JET 24-160	245	169	132	2	11	140	3,18	2,46	7				1,41		
JET 26-160	265	169	132	3	11	80	3,50	2,80	7				1,50		
JET 28-160	285	169	132	3	11	80	3,76	2,95	7				1,59		
JET 30-160	310	176	128	3	11	100	4,00	3,00	7				1,65		
JET 33-160	339	176	128	3	11	110	4,32	3,17	7				1,79		
JET 35-160	356	176	128	3	11	120	4,53	3,47	7				1,87		
JET 37-160	375	176	128	4	11	90	4,85	3,55	7				1,91		
JET 20-180	205	188	140	2	11	110	2,93	2,33	6,5				1,24		
JET 24-180	245	188	140	2	11	140	4,25	3,20	6,5				1,53		
JET 26-180	265	188	140	3	11	80	4,55	3,45	6,5				1,57		
JET 28-180	285	188	140	3	11	80	4,90	3,70	6,5				1,71		
JET 30-180	305	188	140	3	11	100	5,30	4,00	6,5				1,80		
JET 33-180	337	188	140	3	11	110	5,80	4,40	6,5				1,94		
JET 35-180	358	188	140	3	11	120	6,15	4,65	6,5				2,05		
JET 37-180	379	188	140	4	11	90	6,50	4,90	6,5					2,73	
JET 25-215	255	216	162	3	11	80	5,20	4,00	5,5				1,90		
JET 28-215	285	216	162	3	11	80	5,90	4,65	5,5				2,09		
JET 30-215	312	216	162	3	11	100	6,70	5,20	5,5				2,24		
JET 33-215	340	220	162	3	11	110	7,20	5,65	5,5					2,35	
JET 35-215	360	220	164	3	11	120	7,60	5,85	5,5					3,20	
JET 37-215	380	220	164	4	11	90	8,60	6,50	5,5					3,32	
JET 44-215	450	220	164	4	11	110	10,00	7,70	5,5					3,78	
JET 47-215	480	220	164	4	11	120	10,53	8,50	5,5					4,04	
JET 50-215	510	220	164	4	11	135	11,20	9,00	5,5					4,30	
JET 53-215	540	220	164	6	11	80	11,87	9,50	5,5					4,56	
JET 56-215	570	220	164	6	11	90	12,54	10,00	5,5					4,82	
JET 63-215	640	220	164	7	11	90	14,12	11,30	5,5					5,42	
JET 33-250	340	253	185	4	11	80	8,95	6,70	5						4,10
JET 35-250	360	253	185	4	11	80	9,50	7,30	5						4,35
JET 37-250	380	253	185	4	11	90	10,10	7,60	5						4,60
JET 42-250	430	253	185	5	11	80	11,50	8,70	5						5,25
JET 44-250	450	253	185	5	11	90	12,10	9,15	5						5,50
JET 47-250	480	253	185	5	11	90	13,00	9,75	5						5,80
JET 53-250	540	253	185	6	11	80	14,60	11,00	5						6,60
JET 56-250	570	253	185	6	11	90	15,35	11,60	5						6,95
JET 63-250	640	253	185	7	11	90	17,20	13,00	5						7,80

N.B.: Autres perçages possibles sur demande / Different boring on request / Perforación diferente a solicitud / Verschiedene Lochungen auf Anfrage.

SOCIÉTÉ DE TÔLERIE INDUSTRIELLE FRANÇAISE

Z.A. de la Lande - 49170 Saint-Georges-sur-Loire - FRANCE - Tél. 33 2 41 72 16 82 - Fax 33 2 41 39 32 12  
E mail : sales@stifnet.com - Web : www.stifnet.com



## GODET D'ELEVATEUR

Fabrication matières plastiques injectées

PE : Polyéthylène haute densité blanc

PA : Polyamide 6/6 jaune

PU : Polyuréthane 58D vert

### ELEVATOR BUCKET

Injected plastic material manufacturing

PE : Polythene H.D. white

PA : Polyamide 6/6 yellow

PU : Polyurethane 58D green

### CANGILON DE ELEVADOR

Fabricación en plástico inyectado

PE : Polietileno alta densidad blanco

PA : Poliamida 6/6 amarillo

PU : Poliuretano 58D verde

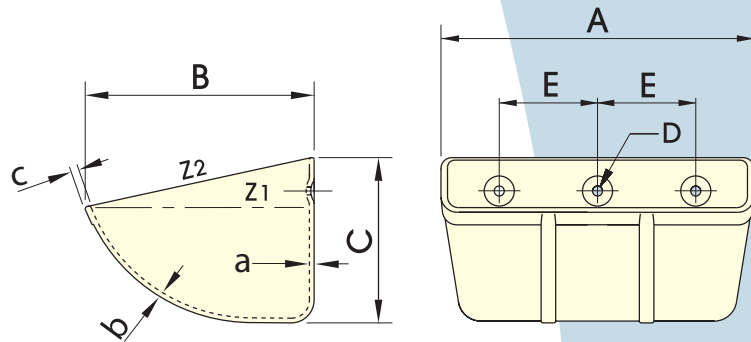
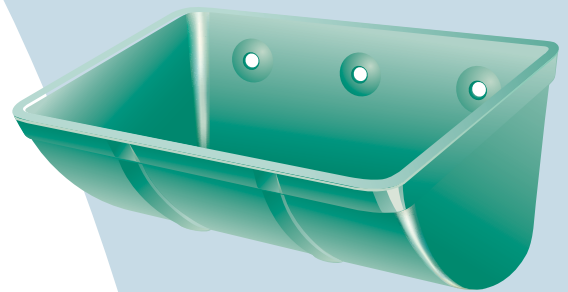
### ELEVATORBECHER

Hergestellt im Spritzverfahren

PE : H.D. Polyäthylen weiss

PA : Polyamid 6/6 gelb

PU : Polyurethan 58D grün



N°	A mm	B mm	C mm	a mm	b mm	c mm	TROUS Holes - Orificios Löcher			CAPACITE Capacity Capacidad Kapazität		GODETS Buckets Cangilonos Becher /mtr	POIDS Weight - Peso - Gewicht Kg		
							Nbr	D mm	E mm	Z2 (ℓ)	Z1 (ℓ)		PE H.D.	PA	PU
JET 10-090	105	95	65	4	4	5	2	8	50	0,33	0,25	14	0,08	0,10	0,11
JET 13-120	135	125	85	5	4	5	2	8	70	0,70	0,50	11	0,15	0,18	0,20
JET 15-140	160	155	115	6	5	6	2	8,5	70	1,40	1,15	8,5	0,25	0,29	0,31
JET 18-140	185	150	110	6	5	6	2	8,5	100	1,75	1,38	8,5	0,30	0,36	0,39
JET 20-140	205	150	110	7	5	6	2	8,5	100	1,90	1,50	8,5	0,31	0,38	0,40
JET 22-140	225	150	110	7	5	6	2	8,5	120	2,06	1,56	8,5	0,32	0,39	0,42
JET 23-165	250	175	130	7	5	7	2	11	120	3,00	2,30	7	0,55	0,66	0,72
JET 28-165	290	175	130	8	6	7	3	11	80	3,50	2,70	7	0,75	0,90	1,00
JET 20-180	208	182	126	8	6	8	2	11	110	2,45	1,90	7	0,36	0,43	0,47
JET 30-215	310	230	165	8	6	9	3	11	100	6,50	5,00	5,5	1,10	1,32	1,40
JET 33-215	340	230	165	10	6	8	3	11	120	7,10	5,40	5,5	1,20	1,45	1,55
JET 37-215	380	230	165	9	6	7	4	11	90	8,10	6,20	5,5	1,35	1,62	1,75
JET 40-215	410	230	165	10	8	9	4	11	100	8,90	7,10	5,5	1,61	1,93	2,08
JET 44-215	450	230	165	11	8	9	5	11	90	9,85	7,50	5,5	1,70	2,04	2,20
JET 50-215	520	230	165	10	8	11	5	11	100	11,70	9,00	5,5	2,13	2,56	2,77



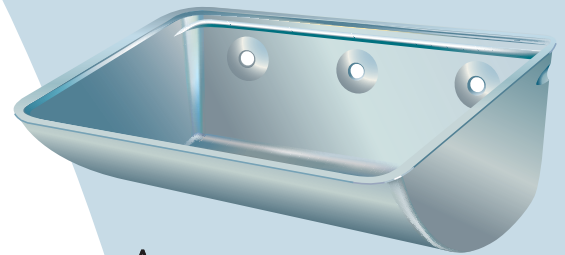
Document non contractuel - Non contractual document - Documento no contractual - Unverbindlich



SOCIÉTÉ DE TÔLERIE INDUSTRIELLE FRANÇAISE

Z.A. de la Lande - 49170 Saint-Georges-sur-Loire - FRANCE - Tél. 33 2 41 72 16 82 - Fax 33 2 41 39 32 12  
E mail : sales@stifnet.com - Web : www.stifnet.com





## GODET D'ELEVATEUR

Fabrication en acier embouti

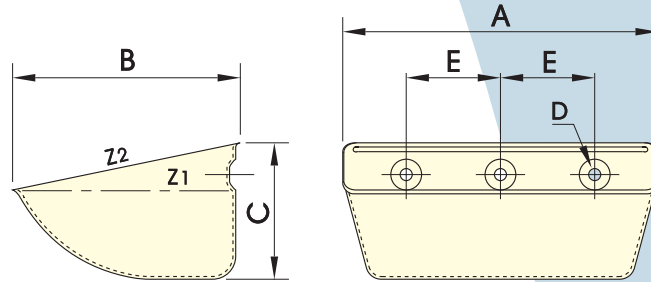
ELEVATOR BUCKET  
Pressed steel

## CANGILON DE ELEVADOR

Fabricación de acero estampado

## ELEVATORBECHER

Hergestellt aus tiefgezogenem  
Stahlblech



N°	A mm	B mm	C mm	TROUS Holes - Orificios Löcher			CAPACITE Capacity Capacidad Kapazität		GODETS Buckets Cangilones Becher /mtr	POIDS Weight - Peso - Gewicht Kg				
				Nbr	D mm	E mm	Z2 ( $\ell$ )	Z1 ( $\ell$ )		1,0 mm	1,2 mm	1,5 mm	2,0 mm	2,5 mm
EURO JET 10-090	105	93	66	2	8,5	50	0,35	0,25	14	0,15				
EURO JET 12-100	125	104	78	2	8,5	67	0,55	0,35	12		0,23			
EURO JET 13-120	135	115	81	2	8,5	70	0,65	0,45	12		0,28			
EURO JET 16-130	165	130	87	2	8,5	100	0,95	0,60	12			0,44		
EURO JET 18-140	185	140	92	2	8,5	100	1,29	0,90	10,5			0,55		
EURO JET 20-140	205	140	90	2	11	100	1,45	1,05	10,5			0,61		
EURO JET 23-165	238	165	110	2	11	120	2,45	1,73	9				1,18	
EURO JET 25-165	258	165	110	3	11	77	2,70	2,00	9				1,27	
EURO JET 28-165	288	165	110	3	11	80	3,00	2,25	9				1,40	
EURO JET 30-180	308	187	120	3	11	100	3,70	2,45	8,13				1,55	
EURO JET 30-215	308	215	140	3	11	100	5,20	4,00	7,14				1,94	2,40
EURO JET 33-215	338	215	130	3	11	120	5,50	3,95	7,14				1,97	2,50
EURO JET 37-215	378	215	130	4	11	90	6,20	4,10	7,14				2,25	2,86
EURO JET 44-215	448	215	130	5	11	90	7,50	5,60	7,14				2,70	3,20

N.B. : Autres perçages possibles sur demande / Different boring on request / Perforación diferente a solicitud / Verschiedene Lochungen auf Anfrage.



## GODET D'ELEVATEUR

Fabrication matières plastiques injectées

PE : Polyéthylène haute densité blanc

PA : Polyamide 6/6 jaune

PU : Polyuréthane 58D vert

### ELEVATOR BUCKET

Injected plastic material manufacturing

PE : Polythene H.D. white

PA : Polyamide 6/6 yellow

PU : Polyurethane 58D green

### CANGILON DE ELEVADOR

Fabricación en plástico inyectado

PE : Polietileno alta densidad blanco

PA : Poliámida 6/6 amarillo

PU : Poliuretano 58D verde

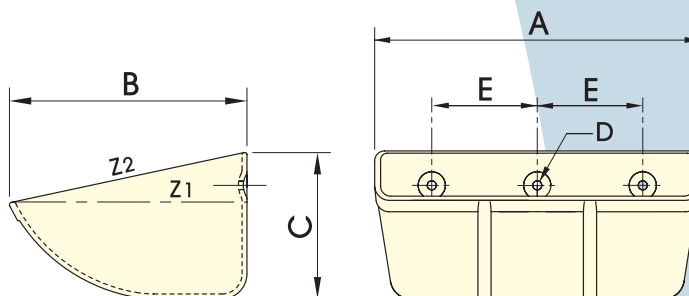
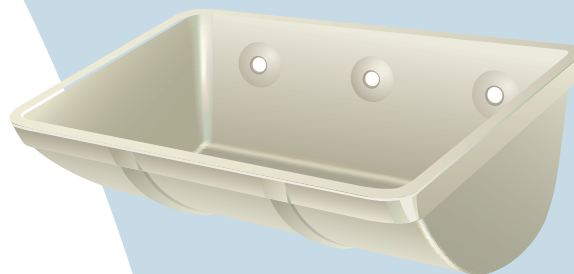
### ELEVATORBECHER

Hergestellt im Spritzverfahren

PE : H.D. Polyäthylen weiss

PA : Polyamid 6/6 gelb

PU : Polyurethan 58D grün



N°	A mm	B mm	C mm	TROUS Holes - Orificios Löcher			CAPACITE Capacity Capacidad Kapazität		GOGETS Buckets Cangilones Becher /mtr	POIDS Weight - Peso - Gewicht Kg		
				Nbr	D mm	E mm	Z2 (ℓ)	Z1 (ℓ)		PE H.D.	PA	PU
EURO JET 10-090	105	95	65	2	8	50	0,33	0,25	14	0,08	0,10	0,11
EURO JET 13-120	135	125	85	2	8	70	0,70	0,50	11	0,15	0,18	0,20
EURO JET 15-120	157	132	88	2	8	80	0,90	0,60	11	0,16	0,19	0,21
EURO JET 18-140	185	145	92	2	8	100	1,25	0,90	10,5	0,20	0,24	0,26
EURO JET 20-165	204	174	117	2	11	100	2,15	1,60	9	0,37	0,44	0,49
EURO JET 23-165	240	170	115	2	11	120	2,25	1,65	9	0,40	0,48	0,52
EURO JET 28-165	290	170	115	3	11	80	2,90	2,10	9	0,55	0,66	0,72
EURO JET 30-180	315	190	130	3	11	100	4,00	2,70	8	0,75	0,90	1,00
EURO JET 33-215	340	220	140	3	11	120	5,50	4,00	7,14	0,70	0,84	0,91
EURO JET 37-215	380	220	140	4	11	90	6,20	4,20	7,14	0,80	0,96	1,04



# SILO JET

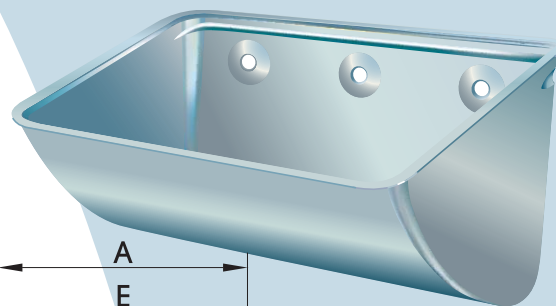
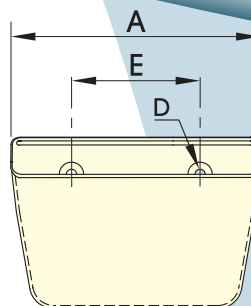
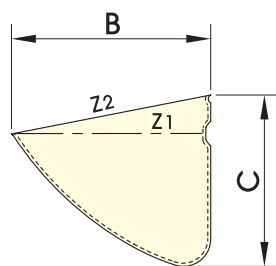
## GODET D'ELEVATEUR

Fabrication en acier embouti

ELEVATOR BUCKET  
Pressed steel

CANGILON DE ELEVADOR  
Fabricación de acero estampado

ELEVATORBECHER  
Hergestellt aus tiefgezogenem  
Stahlblech



N°	A mm	B mm	C mm	TROUS Holes - Orificios Löcher			CAPACITE Capacity Capacidad Kapazität		GODETS Buckets Cangilones Becher /mtr	POIDS Weight - Peso - Gewicht Kg			
				Nbr	D mm	E mm	Z2 (ℓ)	Z1 (ℓ)		1,2 mm	1,5 mm	2,0 mm	2,5 mm
SILO JET 14-100	141	105	121	2	9	70	0,90	0,54	7,15	0,36			
SILO JET 18-100	181	105	121	2	9	100	1,15	0,71	7,15	0,43			
SILO JET 23-135	231	139	155	2	9	120	2,65	1,65	6		0,93		
SILO JET 15-140	156	145	119	2	9	70	1,29	1,00	7,15		0,57		
SILO JET 18-140	186	145	119	2	9	100	1,55	1,20	7,15		0,69		
SILO JET 20-140	206	145	119	2	9	100	1,72	1,33	7,15		0,76		
SILO JET 23-140	236	145	119	2	9	120	1,98	1,53	7,15		0,88		
SILO JET 20-160	206	162	140	2	9	100	2,50	1,87	6			1,15	
SILO JET 22-160	226	162	140	2	9	100	2,75	2,06	6			1,27	
SILO JET 24-160	246	162	140	2	9	120	3,00	2,25	6			1,38	
SILO JET 26-160	266	162	140	3	9	80	3,25	2,43	6			1,50	
SILO JET 28-160	286	162	140	3	9	80	3,55	2,70	6			1,61	
SILO JET 30-185	306	185	165	3	9	100	4,58	3,80	5,5			2,47	
SILO JET 33-185	336	185	165	3	9	110	5,30	4,15	5,5			2,71	
SILO JET 24-195	246	195	182	2	9	120	4,65	3,50	5			1,79	
SILO JET 26-195	266	195	182	3	9	80	5,05	3,85	5			1,97	
SILO JET 28-195	286	195	182	3	9	80	5,35	4,15	5			2,12	
SILO JET 30-195	306	195	182	3	9	100	6,25	5,00	5			2,27	
SILO JET 33-195	336	195	182	3	9	100	6,80	5,50	5			2,50	
SILO JET 30-225	310	230	200	3	9	100	7,95	6,50	4,5			2,60	3,20
SILO JET 37-225	380	230	200	4	9	90	9,75	7,80	4,5				3,90
SILO JET 38-225	390	230	200	4	9	90	10,00	8,00	4,5				4,00
SILO JET 40-225	410	230	200	4	11	100	10,75	8,75	4,5				4,20
SILO JET 42-225	430	230	200	5	11	80	11,30	9,20	4,5				4,30
SILO JET 43-225	440	230	200	5	11	90	11,55	9,40	4,5				4,40
SILO JET 48-225	490	230	200	5	11	90	12,90	10,50	4,5				5,00

N.B. : Autres perçages possibles sur demande / Different boring on request / Perforación diferente a solicitud / Verschiedene Lochungen auf Anfrage.

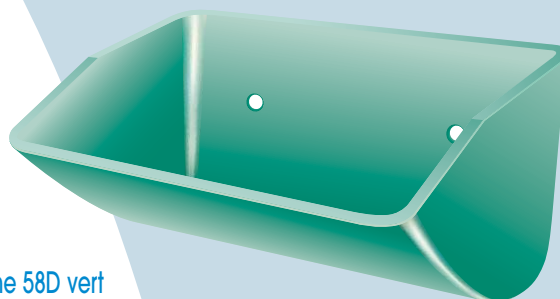
Document non contractuel - Non contractual document - Documento no contractual - Unverbindlich



**SOCIÉTÉ DE TÔLERIE INDUSTRIELLE FRANÇAISE**

Z.A. de la Lande - 49170 Saint-Georges-sur-Loire - FRANCE - Tél. 33 2 41 72 16 82 - Fax 33 2 41 39 32 12  
E mail : sales@stifnet.com - Web : www.stifnet.com

# SUPERBOL



## GODET D'ELEVATEUR

Fabrication matières plastiques injectées

PE : Polyéthylène haute densité blanc - PA : Polyamide 6/6 jaune - PU : Polyuréthane 58D vert

### ELEVATOR BUCKET

Injected plastic material manufacturing

PE : Polythene H.D. white - PA : Polyamide 6/6 yellow - PU : Polyurethane 58D green

### CANGILON DE ELEVADOR

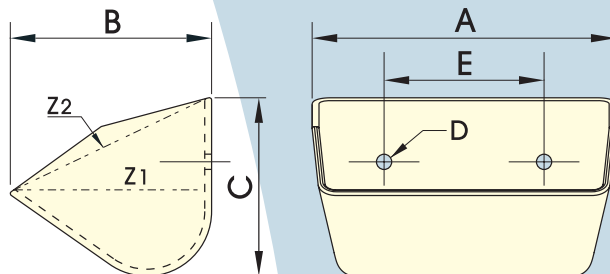
Fabricación en plástico inyectado

PE : Polietileno alta densidad blanco - PA : Poliamida 6/6 amarillo - PU : Poliuretano 58D verde

### ELEVATORBECHER

Hergestellt im Spritzverfahren

PE : H.D. Polyäthylen weiss - PA : Polyamid 6/6 gelb - PU : Polyurethan 58D grün

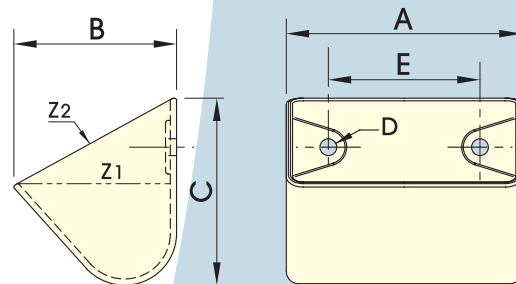


N°	A mm	B mm	C mm	TROUS Holes - Orificios Löcher			CAPACITE Capacity Capacidad Kapazität		GOGETS Buckets Cangilones Becher /mtr	POIDS Weight - Peso - Gewicht Kg		
				Nbr	D mm	E mm	Z2 (l)	Z1 (l)		PE H.D.	PA	PU
SPB 15-125	155	125	120	2	8,5	70	1,00	0,58	7	0,24	0,29	0,30
SPB 18-125	180	125	120	2	8,5	100	1,25	0,70	7	0,29	0,35	0,37
SPB 20-135	200	135	130	2	8,5	100	1,69	1,04	6	0,32	0,39	0,40
SPB 22-160	220	160	160	2	8,5	100	2,65	1,70	5,25	0,50	0,60	0,63
SPB 24-160	240	160	160	2	8,5	120	2,92	1,88	5,25	0,54	0,65	0,68
SPB 26-160	260	160	160	3	8,5	80	3,19	2,05	5,25	0,57	0,69	0,72
SPB 28-160	280	160	160	3	8,5	80	3,46	2,20	5,25	0,60	0,72	0,76
SPB 30-190	300	190	190	3	8,5	100	5,15	3,34	4,5	0,95	1,15	1,20
SPB 35-190	350	190	190	3	8,5	135	6,08	3,95	4,5	1,10	1,33	1,39
SPB 40-210	400	210	210	3	8,5	135	9,13	6,16	4	1,32	1,59	1,67

N.B. : Autres perçages possibles sur demande / Different boring on request / Perforación diferente a solicitud / Verschiedene Lochungen auf Anfrage.

**IMPORTANT** : les godets SUPERBOL doivent être montés avec des rondelles plates diam. 30 mm

Important: The SUPERBOL buckets have to be installed with flat washers diam. 30 mm / Importante: Se montan los cangilones SUPERBOL con arandelas planas anchas diam. 30 mm  
Wichtig: Die SUPERBOL Becher sollen mit flachen Scheiben Durchmesser 30 mm eingerichtet werden.



N°	A mm	B mm	C mm	TROUS Holes - Orificios Löcher			CAPACITE Capacity Capacidad Kapazität		GOGETS Buckets Cangilones Becher /mtr	POIDS Weight - Peso - Gewicht Kg		
				Nbr	D mm	E mm	Z2 (l)	Z1 (l)		PE H.D.	PA	PU
B 10-080	100	81	95	2	8,5	50	0,25	0,15	8	0,05	0,06	0,06
B 12-090	120	90	105	2	8,5	50	0,35	0,20	7,5	0,07	0,08	0,09

N.B. : perçages non modifiable / Boring can not be modified / Die Bohung kann nicht verändert werden / Agujereamiento no modificable.

**IMPORTANT** : les godets BOL doivent être montés avec des rondelles plates diam. 18mm

Important: The BOL buckets have to be installed with flat washers diam. 18mm / Importante: Se montan los cangilones BOL con arandelas planas anchas diam. 18mm  
Wichtig: Die BOL Becher sollen mit flachen Scheiben Durchmesser 18mm eingerichtet werden.

Document non contractuel - Non contractual document - Documento no contractual - Unverbindlich



**SOCIÉTÉ DE TÔLERIE INDUSTRIELLE FRANÇAISE**

Z.A. de la Lande - 49170 Saint-Georges-sur-Loire - FRANCE - Tél. 33 2 41 72 16 82 - Fax 33 2 41 39 32 12  
E mail : sales@stifnet.com - Web : www.stifnet.com

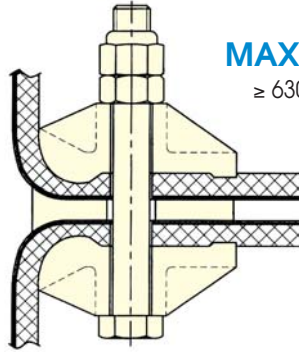


## JONCTIONS DE SANGLE

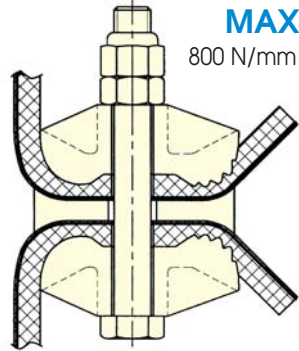
BELT JUNCTION - UNIONES DE BANDA - GURTVERBINDUNG

### FORGÉES

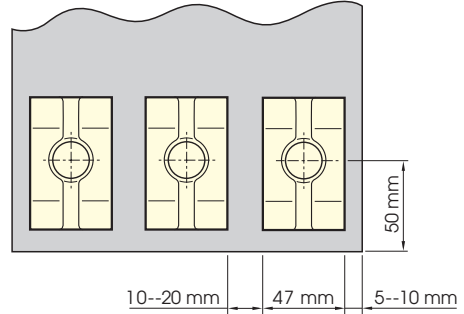
DROP FORGED STEEL - ACERO FORSADO - GESCHMIEDETER STAHL



**MAXIGRIP 1**  
≥ 630 N/mm



**MAXIGRIP 2**  
800 N/mm à 1600 N/mm

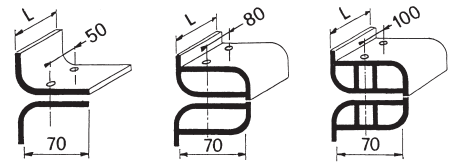


### MÉCANO Soudées

WELDED STEEL

ACERO SOLDADO

GESCHWEIBTE STAHLAUSFÜHRUNG



	S	D	DR
	100 N/mm à 315 N/mm	400 N/mm à 630 N/mm	800 N/mm à 1000 N/mm
<b>L</b>	50 - 98 - 128 - 148		

## BOULONNERIE

BOLTS - TORNILLERIA - SCHRAUBEN

DIN	ø x L mm	D mm	d x D mm	d x D mm	d x D mm	d x D mm	ø d x D mm	d x D mm	ø
•	M7x25	20	8x25	8x16	8x16	M7	ø8 40x50	8,5x25	8
	M7x28	24	8x25	8x16	8x16	M7			
	M8x30	25	9x25	9x18	9x18	M8	Zinc Zincado Zink - Inox Stainless steel Acero inoxidable Edelstahl	10,5x35	10
•	M8x30	28	9x32	9x18	9x18				
•	M8x35	28	9x32	9x18	9x18	M10	ø10 50x60	10,5x35	10
	M10x36	35	11x35	11x22	11x22				
•	M10x40	32	11x40	11x22	11x22				

Conditionnement 100 pièces / Packing unit 100 pieces / Contenido 100 piezas / Verpackung 100 Stück

# NORMAJET

## GODET D'ELEVATEUR

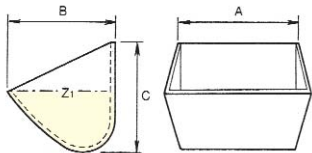
Fabrication acier soudé - Acier - Acier inox

ELEVATOR BUCKET - Welded steel - Steel - Stainless steel

CANGILÓN DE ELEVADOR - Fabricación de acero soldado - Acero - Acero inoxidable

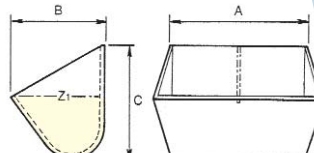
ELEVATORBECHER - Geschweißte Stahlausführung - Stahl - Edelstahl

### DIN 15232



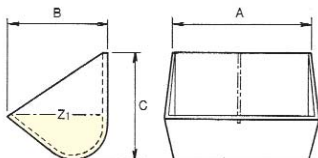
N°	A mm	B mm	C mm	Z <sub>1</sub> (°)	GOGETS Buckets Cangilones Becher / mtr
NJS 160-125	160	125	132	0,90	7,0
NJS 200-140	200	140	150	1,40	6,0
NJS 250-160	250	160	170	2,24	5,5
NJS 315-180	315	180	190	3,55	5,0
NJS 400-200	400	200	212	5,50	4,5
NJS 500-224	500	224	236	9,00	4,0
NJS 630-250	630	250	265	14,00	3,5
NJS 800-280	800	280	300	23,30	3

### DIN 15234



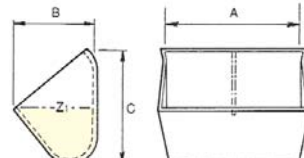
N°	A mm	B mm	C mm	Z <sub>1</sub> (°)	GOGETS Buckets Cangilones Becher / mtr
NJS 160-160	160	160	200	1,90	4,5
NJS 200-160	200	160	200	2,40	4,5
NJS 250-200	250	200	250	4,60	3,5
NJS 315-200	315	200	250	5,80	3,5
NJS 400-224	400	224	280	9,40	3,0
NJS 500-250	500	250	315	14,90	3,0
NJS 630-280	630	280	355	23,50	2,5
NJS 800-315	800	315	400	37,30	2,0
NJS 1000-355	1000	355	450	58,30	2,0

### DIN 15233



N°	A mm	B mm	C mm	Z <sub>1</sub> (°)	GOGETS Buckets Cangilones Becher / mtr
NJS 160-160	160	160	180	1,20	5,0
NJS 200-160	200	160	180	1,50	5,0
NJS 250-200	250	200	224	3,00	4,0
NJS 315-200	315	200	224	3,80	4,0
NJS 400-224	400	224	250	5,90	3,5
NJS 500-250	500	250	280	9,30	3,0
NJS 630-280	630	280	315	14,60	3,0
NJS 800-315	800	315	355	23,30	2,5
NJS 1000-355	1000	355	400	37,60	2,0

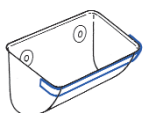
### DIN 15235



N°	A mm	B mm	C mm	Z <sub>1</sub> (°)	GOGETS Buckets Cangilones Becher / mtr
NJS 160-160	160	160	224	1,90	4,0
NJS 200-160	200	160	224	2,40	4,0
NJS 250-200	250	200	280	4,60	3,0
NJS 315-200	315	200	280	5,80	3,0
NJS 400-224	400	224	315	9,40	3,0
NJS 500-250	500	250	355	14,90	2,5
NJS 630-280	630	280	400	23,50	2,0
NJS 800-315	800	315	450	37,30	2,0
NJS 1000-355	1000	355	500	58,30	1,5

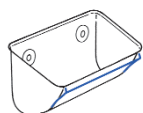
## OPTIONS POSSIBLES

### POSSIBLE OPTIONS - OPCIONES POSIBLES - MÖGLICHE OPTIONEN



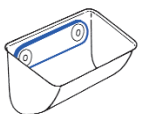
#### Plat de renfort avant soudé

Welded front reinforcement  
Pletina de refuerzo delantero soldado  
Verstärkungsblech vorne geschweisst



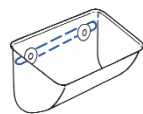
#### Moulure de renfort avant

Front reinforcement moulding  
Moldura de refuerzo delantero  
Vorne Verstärkungsrille



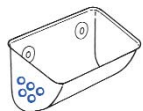
#### Plat de renfort arrière boulonné

Bolted rear reinforcement  
Refuerzo trasero atornillado  
Geschraubte Hinterverstärkung



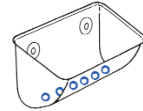
#### Moulure de renfort arrière

Rear reinforcement moulding  
Moldura de refuerzo trasero  
Verstärkungsrille hinten



#### Perçages latéraux

Lateral borings  
Perforaciones laterales  
Seitliche Lochungen



#### Perçages au fond

Bottom borings  
Perforaciones en el fondo  
Lochungen im Boden

## GOGETS SPÉCIAUX

### SPECIAL BUCKETS - CANGILÓN DE ELEVADOR - ELEVATORBECHER

Etudes techniques et devis sur demande - Technical research and quotation on request

Estudios técnicos y cotizaciones a petición - Technische Untersuchungen und Kostenvoranschlag auf Anfrage

Document non contractuel - Non contractual document - Documento no contractual - Unverbindlich



SOCIÉTÉ DE TÔLERIE INDUSTRIELLE FRANÇAISE

Z.A. de la Lande - 49170 Saint-Georges-sur-Loire - FRANCE - Tél. 33 2 41 72 16 82 - Fax 33 2 41 39 32 12  
E mail : sales@stifnet.com - Web : www.stifnet.com



C'EST AUSSI...

**BELT** **JET**  
RUBBER

**SANGLE ÉLÉVATRICE** *ELEVATOR BELT*  
**BANDA ELEVADORA** *ELEVATORGURT*



- Stock important
- Large gamme
- Coupe et perçage
- Délai rapide
- Support technique

- Lot of products in stock
- Wide range
- Our belts can be cut and punched
- Short delivery terms
- Technical back up

- Existencias importante
- Gama ancha
- Corte y perforación
- Plazo rapido
- Soporta técnico

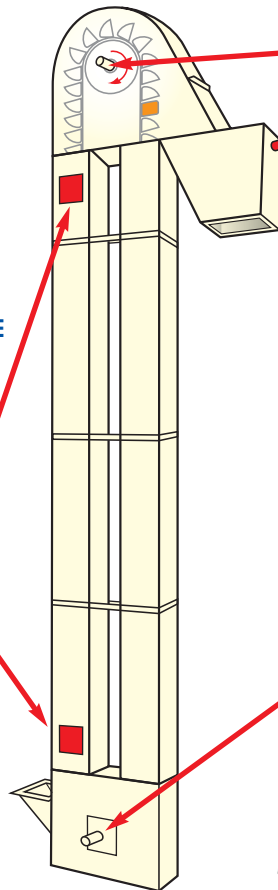
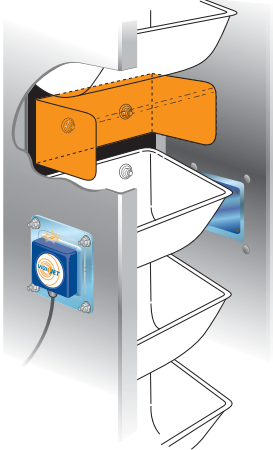
- Viele Produkte auf Lager
- Breites Sortiment
- Unsere Gurte können geschritten und gelocht werden
- Kurzer Lieferfrist
- Technische Unterstützung

**SENSOR**  
**JET**

**VIGI** **BELT**

**CDS 80 C**

CONTROLEUR DE DEPORT DE SANGLE ETANCHE  
DUSTPROOF BELT ALIGNMENT SYSTEM  
CONTROLADOR DE DESVIO DE BANDA ESTANCO  
DICHTe SCHIEFLAUFÜBERWACHUNG



**VIGI** **THERM**

**GST 100**

SONDE TEMPÉRATURE  
BEARING TEMPERATURE SENSOR  
SENSORES DE TEMPERATURA  
NIVEAUANZEIGER



**VIGI** **MAT** **DNC 30**

SONDE ANTI-BOURRAGE  
LEVEL & CHOCK SENSOR  
SENSORES DE NIVEL  
VERSTOPFUNGSONDE



**VIGI** **THERM** **GST 100**

SONDE TEMPÉRATURE  
BEARING TEMPERATURE SENSOR  
SENSORES DE TEMPERATURA  
NIVEAUANZEIGER



**GYRO** **JET** **CRSV 26**

CONTROLEUR DE ROTATION  
DETECTEUR DE SOUS-VITESSE ETANCHE  
DUSTPROOF UNDER SPEED MONITOR  
CONTROLADOR DE ROTACION  
DETECTOR DE SUBVELOCIDAD ESTANCO  
DICHTe DREHZAHLÜBERWACHUNG



**SOCIÉTÉ DE TÔLERIE INDUSTRIELLE FRANÇAISE**

Z.A. de la Lande - 49170 Saint-Georges-sur-Loire - FRANCE - Tél. 33 2 41 72 16 82 - Fax 33 2 41 39 32 12  
E mail : sales@stifnet.com - Web : www.stifnet.com

Document non contractuel - Non contractual document - Documento no contractual - Unverbindlich